

TAMIFLU[®] (oseltamivir) til børn

**Dosering til børn, som vejer under 40 kg, eller som ikke
kan sluge kapsler**

Udarbejdet af Lægemiddelstyrelsen juli 2009

OPBLANDING AF TAMIFLU TIL MINDRE BØRN

For at dosere TAMIFLU til mindre børn og til børn, som ikke kan sluge kapsler, er det nødvendigt at åbne en TAMIFLU 75 mg kapsel og blande indholdet fra kapslen med vand.

Du skal bruge:

- 1 TAMIFLU 75 mg kapsel
- 5 ml vand
- 1 stk. 5 ml sprøjte (kan købes på apoteket)
- 2 små skåle

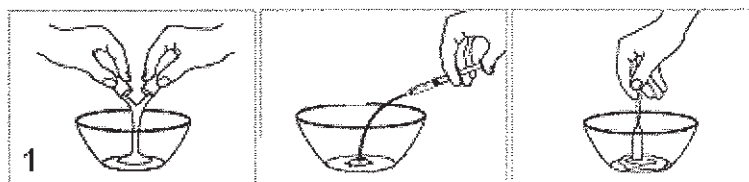
Forslag til tilsætning, der kan "skjule" den bitre smag af TAMIFLU

- sirup
- chokolade eller karamel sauce

TILBEREDNING AF TAMIFLU MIKSTUREN

1. Åben forsigtigt en kapsel ved at trække de to dele, kapslen består af, fra hinanden, og kom indholdet i en skål. Undgå at få pulveret på huden eller i øjnene, da det kan virke lidt irriterende.
2. Med sprøjten afmåles 5 ml vand, som kommes i skålen med pulveret, og der røres i ca. 2 minutter
3. Træk den mængde mikstur op i sprøjten, som svarer til den dosis, barnet skal have (check den korrekte mængde i skemaet på næste side)
4. Tøm sprøjten indhold ned i en anden skål og tilsæt et af de førnævnte forslag for at skjule den lidt bitre smag
5. Bland det godt og giv det til dit barn/patienten. Det er vigtigt, at barnet får hele den afmålte dosis.
6. Smid en eventuel rest af miksturen ud og skyl sprøjten med vand. Det vil sige, at en eventuel rest ikke må anvendes

senere.



DOSERING AF TAMIFLU TIL MINDRE BØRN

Dosis fremgår af nedenstående skema. Hvis barnets vægt er kendt, vælges dosis ud fra denne. Hvis barnets vægt ikke kendes, bruges alderen til at bestemme den rigtige dosis.

Til højre i skemaet kan du se hvor mange ml mikstur, du skal give dit barn ud af de 5 ml mikstur, du har blandet.

Giv kun 1 dosis ad gangen.

Vægt	Alder	Dosis TAMIFLU mikstur
Op til 15 kg	1 – 2 år	2 ml = 1 dosis
16 – 23 kg	3 – 5 år	3 ml = 1 dosis
24 – 40 kg	6 – 12 år	4 ml = 1 dosis
Over 40 kg	Over 13 år	5 ml = 1 dosis

TAMIFLU bør gives sammen med et måltid.

HVOR OFTE SKAL TAMIFLU MIKSTUR GIVES?

- Ved **behandling** af influenza skal dit barn have 1 dosis 2 gange dagligt i 5 dage
- Ved **forebyggelse** af influenza skal dit barn have 1 dosis én gang om dagen i 10 dage

HVORNÅR SKAL TAMIFLU GIVES?

Det er din læge, som afgør, om dit barn skal have Tamiflu, og om det skal gives som behandling eller forebyggende.

TAMIFLU anvendes som **behandling**, hvis dit barn har influenzasymptomer. Behandling bør senest startes 48 timer efter de første symptomer startede.

TAMIFLU anvendes **forebyggende**, hvis der er influenza i hjemmet, men dit barn ingen symptomer har på influenza. Hvis dit barn udvikler influenzasymptomer skifter du til behandling – se ovenfor.